



Lesfimi-áfangaskýrsla sept. 2018

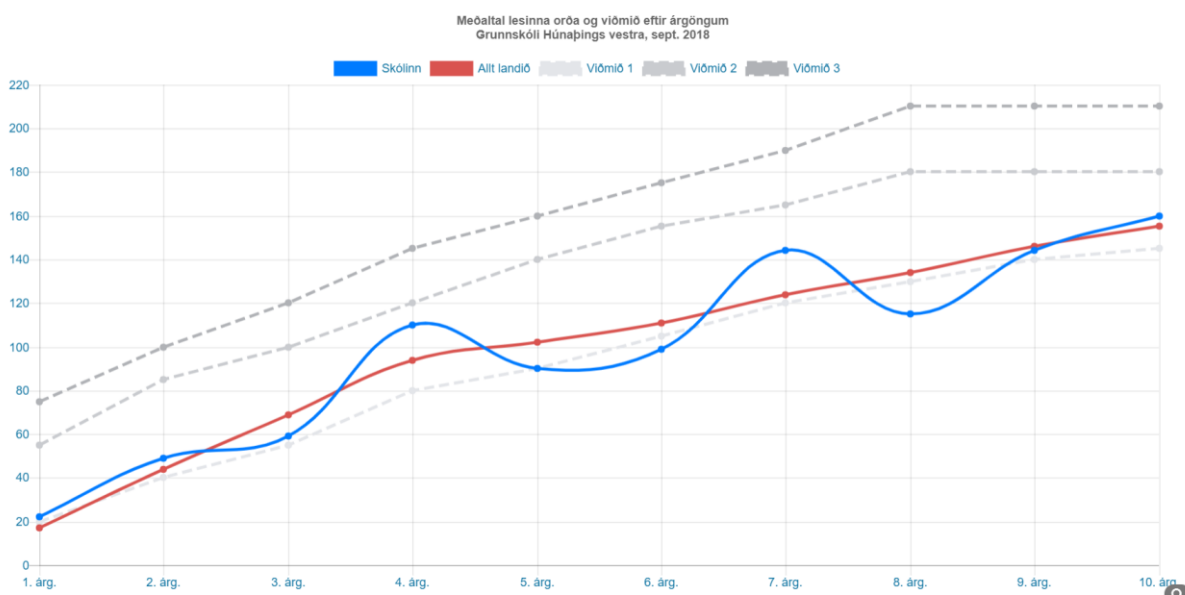
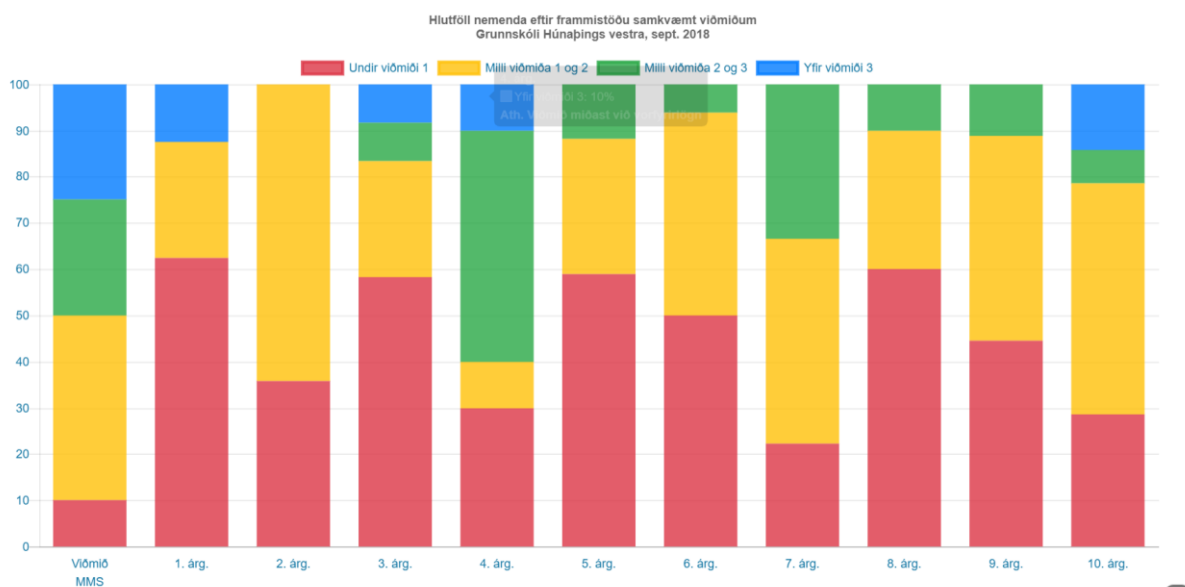
Sjálfsmat Grunnskóla Húnaþings vestra

Sigurður Þ. Ágústsson

Lesfimi 2018 – 2019

áfangaskýrsla í nóvember 2018

[Fyrirlögn sept. 2018, Grunnskóli Húnaþings vestra](#)



Á myndunum hér að ofan sást niðurstöður lesfimi í fyrirlögn í september 2018.

- Skólinn er að meðaltali að ná 1. viðmið nema í árgöngum 6 og 8.
- Framúrskarandi árangur nemenda í 4. árgangi og 7. árgangi.
- Herða þarf róðurinn í árgöngum 3, 5, 6 og 8 til að ná landsmeðaltali.

Bekk	Fj	M	Sf	Viðmið 1		Viðmið 2		Viðmið 3		Undir viðmiði 1		Milli viðmiða 1 og 2		Milli viðmiða 2 og 3		Yfir viðmiði 3	
				Fj	%	Fj	%	Fj	%	Fj	%	Fj	%	Fj	%	Fj	%
1.	8	22	25	3	37,5%	1	12,5%	1	12,5%	5	62,5%	2	25,0%	0	0,0%	1	12,5%
2.	14	49	16	9	64,3%	0	0,0%	0	0,0%	5	35,7%	9	64,3%	0	0,0%	0	0,0%
3.	12	59	35	5	41,7%	2	16,7%	1	8,3%	7	58,3%	3	25,0%	1	8,3%	1	8,3%
4.	10	110	48	7	70,0%	6	60,0%	1	10,0%	3	30,0%	1	10,0%	5	50,0%	1	10,0%
5.	17	90	35	7	41,2%	2	11,8%	0	0,0%	10	58,8%	5	29,4%	2	11,8%	0	0,0%
6.	16	99	33	8	50,0%	1	6,3%	0	0,0%	8	50,0%	7	43,8%	1	6,3%	0	0,0%
7.	18	144	26	14	77,8%	6	33,3%	0	0,0%	4	22,2%	8	44,4%	6	33,3%	0	0,0%
8.	10	115	50	4	40,0%	1	10,0%	0	0,0%	6	60,0%	3	30,0%	1	10,0%	0	0,0%
9.	27	144	26	15	55,6%	3	11,1%	0	0,0%	12	44,4%	12	44,4%	3	11,1%	0	0,0%
10.	14	160	36	10	71,4%	3	21,4%	2	14,3%	4	28,6%	7	50,0%	1	7,1%	2	14,3%
				90% viðmið		50% viðmið		25% viðmið									
Fj - Fjöldi, % - Hlutfall, M - Meðaltal, Sf - Staðalfrávik																	

Á töflunni hér að ofan sést skipting á milli viðmiða í hverjum bekk.

Sigurður Þór Ágústsson