



Lesfimi - áfangaskýrsla mars 2019

Sjálfsmat Grunnskóla Húnaþings vestra

Sigurður Þ. Ágústsson

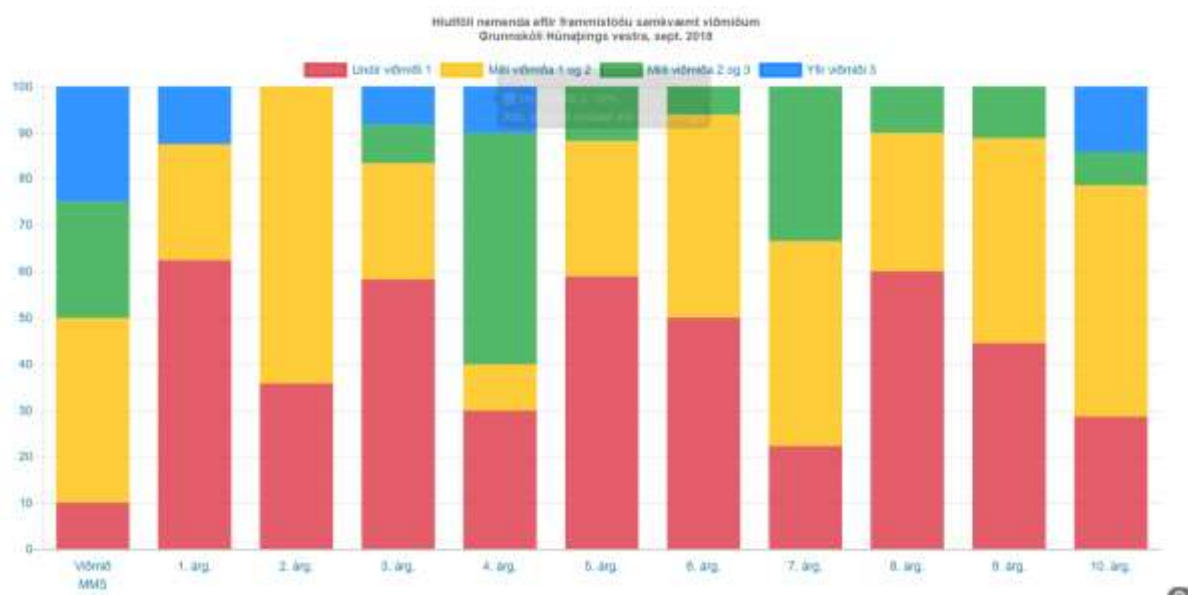
Lesfimi 2018 – 2019

áfangaskýrsla eftir fyrirlögn í janúar 2019

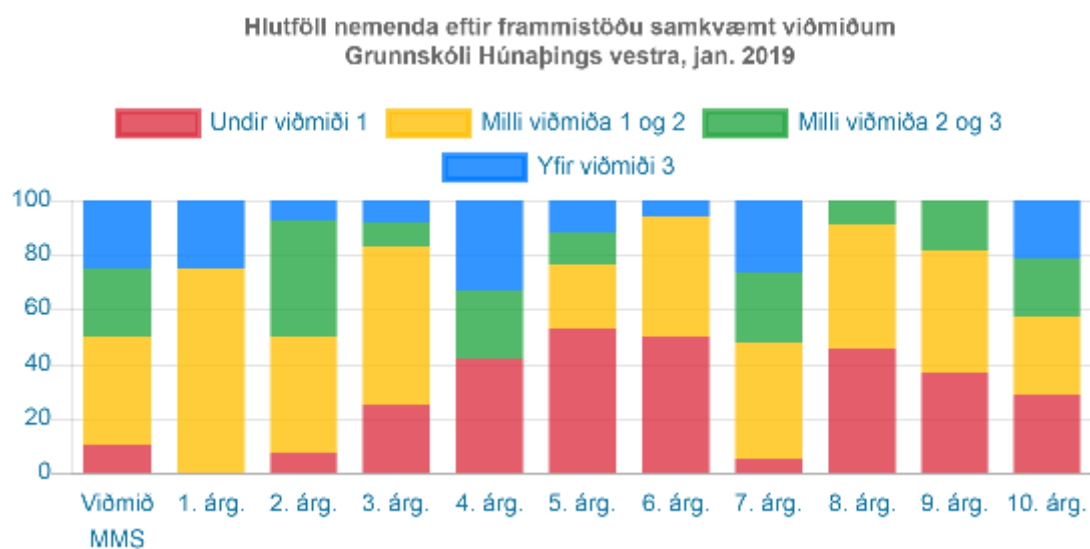
[Fyrirlögn sept. 2018 og janúar 2019 - Grunnskóli Húnaþings vestra](#)

1. Hlutföll nemenda eftir frammistöðu samkvæmt viðmiðum

Mynd 1 - fyrirlögn í september 2018

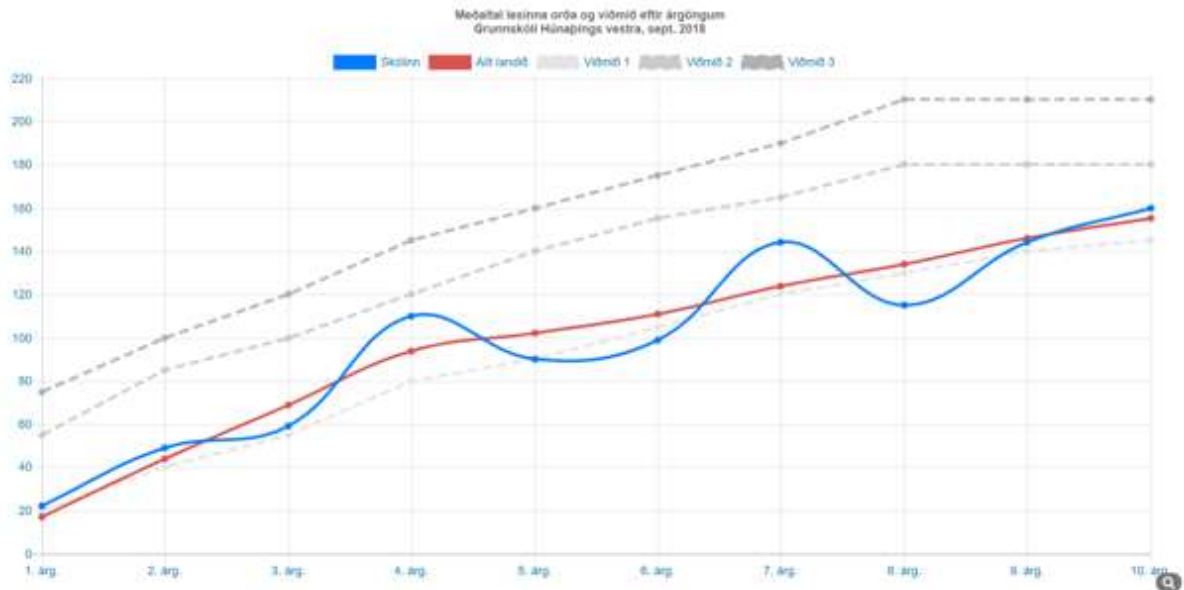


Mynd 2 - fyrirlögn í janúar 2019



2. Meðaltal lesinna orða og viðmið eftir árgöngum

Mynd 3 - fyrirlögn í september 2018



Mynd 4 - fyrirlögn í janúar 2019



Á myndunum hér að ofan sjást niðurstöður lesfimi í fyrirlögn í september 2018 og janúar 2019.

Samanburður á milli september og janúar:

	September 2018	Janúar 2019
1. viðmiði ekki náð - árgangar	6. 8.	-
1. viðmiði náð - árgangar	1. 2. 3. 4. 5. 7. 9. 10.	1. 2. 3. 4. 5. 6. 7. 8. 9. 10.
2. viðmiði náð - árgangar	-	4. 7.
3. viðmiði náð - árgangar	-	-
90 % nemenda nái 1. viðm.	53%	70%
50% nemenda nái 2. viðm.	17%	30%
25% nemenda nái 3. viðm.	4%	14%

- Skólinn er að meðaltali að ná 1. viðmið í öllum árgöngum
- Framúrskarandi árangur nemenda í 4. árgangi og 7. árgangi.
- Meðalfjölgun orða á mínútu á yngsta- og miðstigi er 20 atkvæði á milli fyriragna.
- Herða þarf róðurinn í árgöngum 3, 5, 6 og 8 til að þeir ná landsmeðaltali.
- 1., 2. og 7. bekkur ná viðmiðum mms um lestrarfærni. Aðrir árangar þarfnast töluverðar þjálfunar

Aðgerðir sem læsisteymi leggur til:

- Umsjónarkennurum falið að ítreka til foreldra mikilvægi þjálfunar á lestri heima og ganga úr skugga um að lestrarþjálfun eins og læsisstefna skólans segir til um í skólanum sé sinnt.
- Skólastjóri kallar eftir nöfnum þeirra nemenda sem ekki ná 1. viðmiði en fá fullnægjandi þjálfun heima og í skóla. Stoðþjónusta mun skoða hvernig er hægt að styðja við þann hóp sérstaklega.
- Skólastjóri kallar eftir sérstakri þjálfun nemenda í áröngum 3., 4., 5., 6., 8., 9. og 10. frá umsjónarkennurum.
- Allir nemendur sem mælast undir viðmiðum fara í orðleysupróf og próf í sjónrænum orðaforða.
- PALS þjálfun verði skilyrði í 1. - 4. bekk og jafnvel ofar.
- Kennarar hafa skilað upplýsingum um nemendur sem ekki ná viðmiðum en fá fulla þjálfun heima og skóla. Þeir nemendur fá þjálfun hjá stoðþjónustu t.d. varðandi lesskilning.

Læsissteymi mars 2019

Eydís Bára Jóhannsdóttir

Kristín Ólöf Þórarinsdóttir

Lára Helga Jónsdóttir

Sara Ólafsdóttir

Sigurður Þór Ágústsson